

ケミカルエッチング粗面ポリエステルフィルム

# トクロマットフィルム 極薄タイプ

極 gokusu 薄

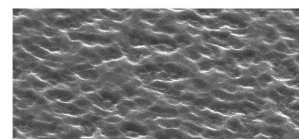
画期的な極薄マットフィルムを開発

We developed epoch-making ultra-thin matte film

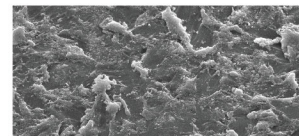
特長 Advantages

## 1 滑らかな粗面構造を持った マットフィルム

Matte film with smooth rough surface structure



トクロマットフィルム  
Toclo matte film



サンドマットフィルム  
Sand matte film

## 2 研磨剤を使用しない加工のため 加工残渣なし、クリーンなフィルム

A clean film with no processing residue because no abrasives are used

## 3 エアー抜け性良好、 離型処理等の機能付与も可能

Allows air to pass through easily. It's also possible to add functions such as mold release processing

代表特性 Typical characteristic

| 特性<br>Characteristic      | 単位<br>Unit | 極薄・両面マット<br>Ultra-thin double-sided<br>matte type | 片面マット<br>One side matte type                   | 量産品<br>Mass-produced product | 測定方法<br>Test method  |
|---------------------------|------------|---|--|------------------------------|--|
| マット処理<br>Matte treatment  | —          | 両面<br>Double-side                                 | 片面<br>One-side                                 | 両面<br>Double-side            | —  |
| 厚さ<br>Thickness           | μm         | 9 <small>開発品<br/>Developed product</small>        | 30~40 <small>開発品<br/>Developed product</small> | 50~225                       | JIS C 2318に準用<br>Apply mutatis mutandis to<br>JIS C 2318         |
| 表面粗さ<br>Surface roughness | μm         | 0.40  | 0.55   | 0.45                         | JIS B 0601に準用<br>Apply mutatis mutandis to<br>JIS B 0601         |
| グロス<br>Gloss value        | %          | 11  | 13   | 11                           | JIS K 5600-4-7に準用<br>Apply mutatis mutandis to<br>JIS K 5600-4-7 |
| 濡れ張力<br>Wetting tension   | mN/m       | 70以上<br>More than 70                              | 70以上<br>More than 70                           | 70以上<br>More than 70         | JIS K 6768に準用<br>Apply mutatis mutandis to<br>JIS K 6768         |

※記載の数値は代表例であり、保証値ではありません。The indicated values are representative values, not guaranteed values.

用途 Application

●印刷版成型用 Film for printing plate molding