

PARMIA® は、東洋クロス（株）の登録商標です。

東洋クロス（株） **PARMIA**®

東洋クロス株式会社
事業開発室
TEL : 06-6271-5052

----- **TOYO CLOTH CO., LTD.** -----

PARMIA® とは

基材にポリウレタン塗料をコートし、水中で凝固させることで、**多孔質構造体**を形成



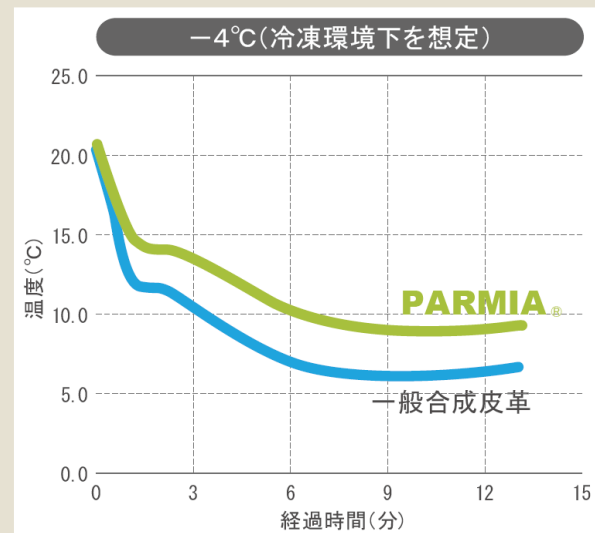
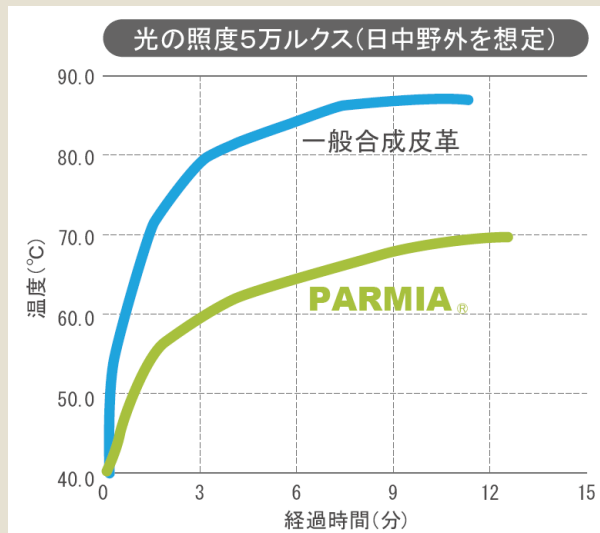
主な特長

特殊な表面加工により、独特な触り心地を表現。
肉眼では見えない微細孔を表面に形成することで、ムレにくさを付与。
表面温度変化が小さいため、熱くなりにくく冷たくなりにくい。

PARMIA® 表面温度変化①

実験1 各環境下における素材の表面温度変化 調査結果

※これら結果は、測定値であり保証値ではありません。



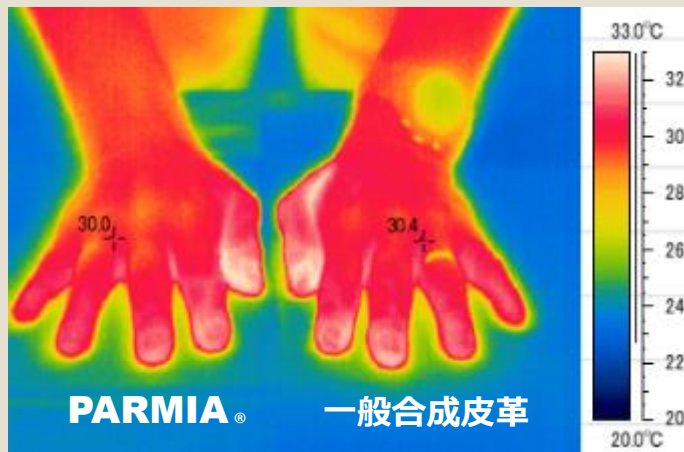
PARMIA®は内部に空気層を保持するため、熱伝導が遅く、熱くなりやすく、冷たくなりにくい。

PARMIA® 表面温度変化②

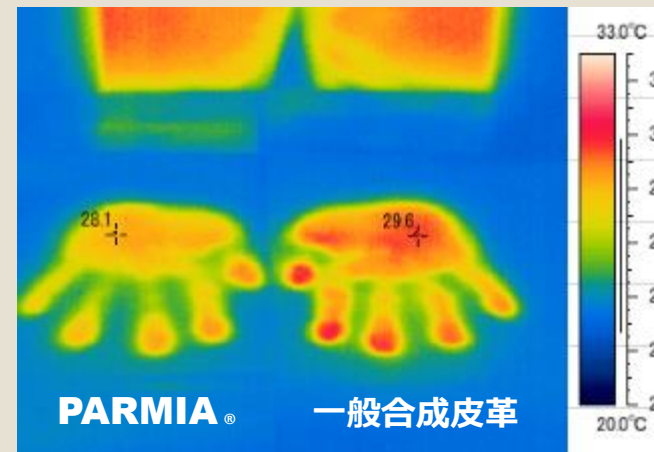
実験2 サーモグラフによる手接触時の温度変化 調査結果

※これら結果は、測定値であり保証値ではありません。

手を置いた状態



手を放してから15秒後の状態

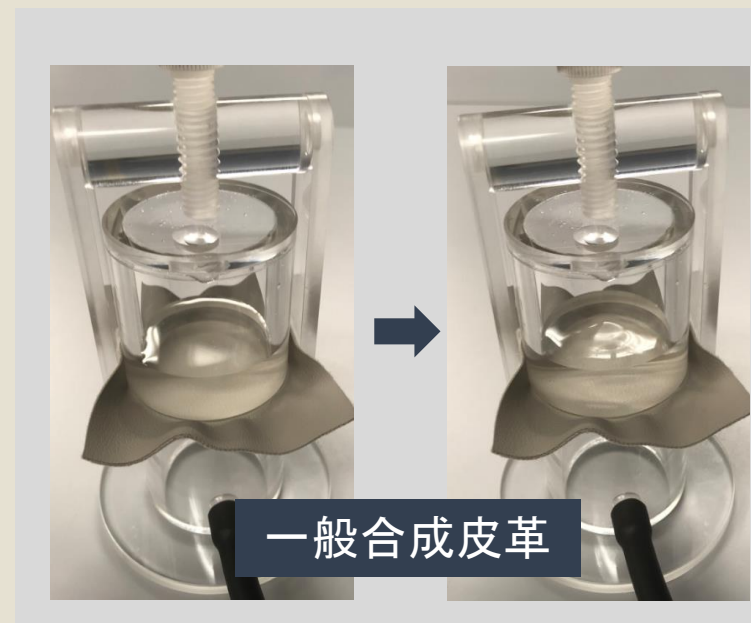
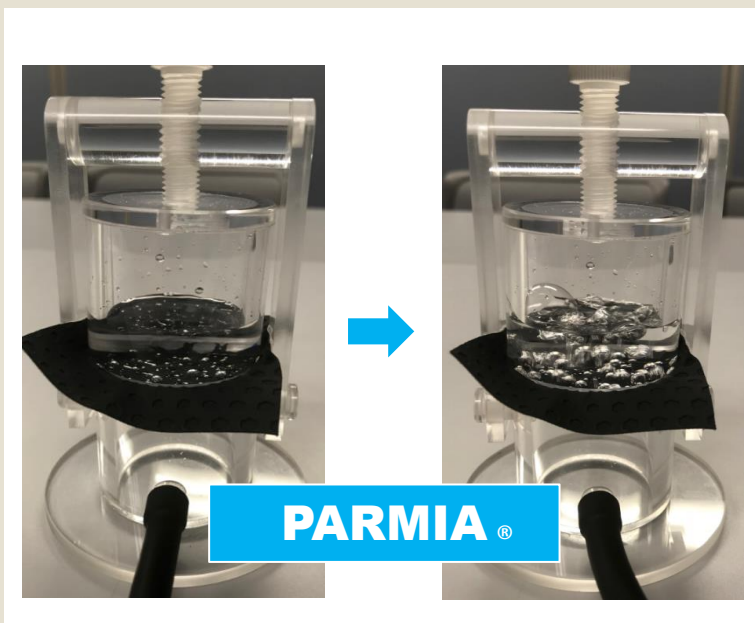


熱の伝達が遅く、掌の体温を奪いにくい。

PARMIA® 通気性

実験3 通気性デモ写真 調査結果

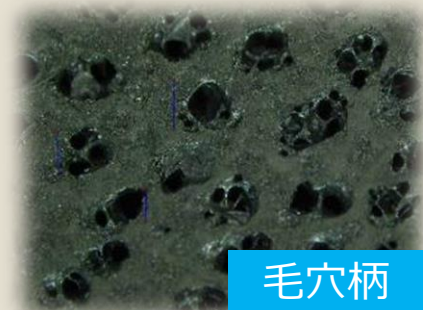
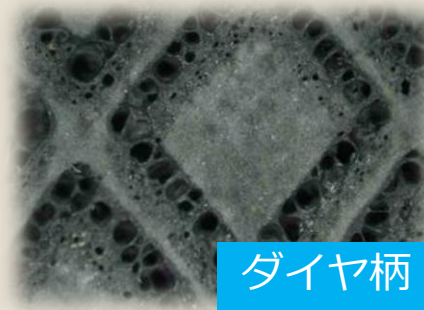
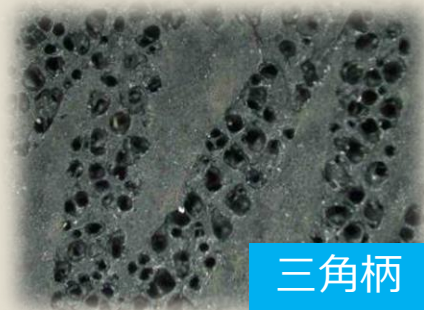
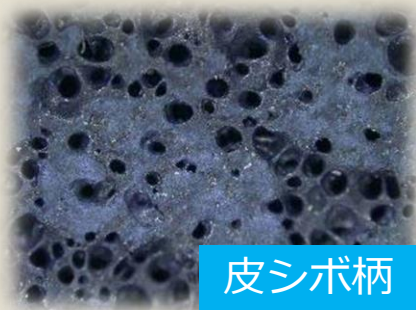
※これら結果は、測定値であり保証値ではありません。



PARMIA® は、空気を通すことのできる微細孔を有しています。(当社比較)

PARMIA® デザイン

様々な柄のデザインが可能



PARMIA® 用途別実績

※写真はイメージ



----- TOYO CLOTH CO., LTD. -----

PARMIA® ご提案

難燃性、耐光性、防汚性、抗菌性、防臭性、導電性など、
お客様のニーズに合った機能を付与することが可能です。

通気性

×

意匠性

×

高級感

活用例

車輛シート：高耐久性、ムレ軽減、意匠性付与

オフィス家具・飲食店座席：表面タッチ感、防汚性

鞆・靴・雑貨：軽量、耐久性、二次加工性（基材選定）